

PAR L'ACTIVITÉ ÉCONOMIQUE DE LOT-ET-GARONNE

L'INSERTION AU SERVICE DE L'EMPLOI

En France fin 2014, près de 130 000 salariés en insertion ont travaillé dans une Structure de l'Insertion par l'Activité Économique (SIAE).

Accompagnement socioprofessionnel et mises en situation de travail sont proposés aux salariés dans un parcours de 2 ans au maximum pour leur permettre de revenir progressivement sur le marché de l'emploi.

Aujourd'hui, l'IAE (Insertion par l'Activité Économique) en Lot-et-Garonne est une véritable filière pour la réinsertion sociale et professionnelle. En 2016, les 27 structures conventionnées par l'État (25 pour 2017) sur l'ensemble du département ont salarié 1 370 personnes, soit 405 ETP.

Ce guide, sous forme d'annuaire, présente les 5 catégories de SIAE du Lot-et-Garonne conventionnées pour 2017, ainsi que leurs activités.

2 Entreprises de Travail Temporaire d'Insertion (ETTI)

- Mettre à disposition des personnes en difficulté auprès d'entreprises du secteur marchand,
- Appliquer la réglementation rattachée aux entreprises de travail temporaire.

7 Entreprises d'Insertion (EI)

- Produire des biens et des services en vue de leur commercialisation,
- Répondre aux mêmes contraintes et impératifs de production et de qualité qu'une entreprise « classique ».

6 Associations Intermédiaires (AI)

- Associations de loi 1901,
- Mettre à disposition du personnel à titre onéreux mais à but non lucratif pour réaliser des petits travaux (activités de ménage, bricolage, jardinage, manutention, restauration, commerce, activités culturelles),
- Clientèle : Particuliers, associations, collectivités locales et entreprises.

8 Ateliers et Chantiers d'Insertion (ACI)

- Associations de loi 1901,
- Salarier des personnes en difficulté par le Contrat à Durée Déterminée d'Insertion (CDDI),
- Permettre aux personnes en insertion d'améliorer leurs capacités à occuper un poste de travail,
- Se situer hors du champ concurrentiel avec la possibilité de commercialiser une partie minoritaire de l'activité,
- Clientèle : collectivités locales, bailleurs sociaux, associations, ponctuellement entreprises.

2 Régies de Quartier et de Territoire

- Regroupement de collectivités locales, bailleurs sociaux et habitants d'un territoire,
- Entretien et embellir le quartier,
- Favoriser l'insertion sociale et professionnelle d'habitants en difficulté et l'émergence de nouveaux services.
- Améliorer les relations humaines, inventer des modes de gestion urbaine partagée, et construire une citoyenneté active sur le territoire de la Régie.

Entreprises de Travail Temporaire d'Insertion (ETTI)

ANETTI

Coordonnées :

4 bis av. Général de Gaulle
47000 AGEN
Tél : 05.53.47.01.23
Fax : 05.53.47.89.04
anetti@anetti.com

Antennes :

Centre Haussmann
47600 NERAC
Tél : 05.53.65.06.88
Fax : 05.53.47.89.04
nerac@anetti.com

Espace Danton
7, boulevard Danton
47300 VILLENEUVE-SUR-LOT
Tél : 05.53.49.09.46
Fax : 05.53.47.89.04
villeneuve@anetti.com

11, avenue Rondereau
47200 MARMANDE
Tél : 05.53.83.23.05
Fax : 05.53.47.89.04
marmande@anetti.com

Forme juridique :

Association loi 1901

Date de création : 2000

Président : René TASTAYRE

Directrice :
Christelle VILLAIR CABANE

Secteurs d'activité couverts :

Bâtiment, transport, industrie agroalimentaire, coopératives agricoles, menuiserie industrielle, métallurgie, entretien.

Clientèle : Entreprises

Salariés :

Nb de permanents : 3
Nb de salariés
en insertion 2016 : 79

MG21

Coordonnées :

2 Place du 14 juillet
47190 AIGUILLON
Tél : 05.53.88.30.88
Fax : 05.53.88.30.80
contact-aiguillon@mgii47.fr

Antennes :

14, rue Saint Jacques
47400 TONNEINS
Tél : 05.53.84.14.84
Fax : 05.53.84.14.80
contact-tonneins@mgii47.fr

22, rue Viguerie
47800 MIRAMONT DE GUYENNE
Tél : 05.53.64.36.06
Fax : 05.53.94.87.31
contact-miramont@mgii47.fr

Forme juridique :

Association loi 1901

Date de création : 1997

Président : Bernard DECHE

Directeur :
Jérôme TROQUEREAU
direction@aipc47.fr

Manager d'Agence :
Delphine FORT

Assistante administrative :
Sylvie RIBERA (Aiguillon)

Secteurs d'activité couverts :

Industries, manutention, magasinage, agroalimentaire, bâtiment, entretien, nettoyage.

Clientèle : Entreprises

Activité de mise à disposition :

9800 heures en 2016 (soit 6 ETP)

Salariés :

Nb de permanents : 3
Nb de salariés
en insertion : 36

Entreprises d'Insertion (EI)

AFDAS

Coordonnées :

27 rue Joliot Curie
47240 BON ENCONTRE
Tél : 05.53.66.38.38
Fax : 05.53.48.60.66

contact@afdas-dpm.fr

www.afdas-dpm.fr

Forme juridique :

Association loi 1901

Date de création : 1985

Président :
Cyriaque ORDRONNEAU

Directeur :
Pascal ANRES

Chargée d'accompagnement :
Sylvie LAGOUARDE

Coordinateur :
Jérôme TERRIERE

Activités proposées :

Ressourcerie (Débaras locaux divers, collectes - ventes - livraisons de meubles, bibelots, textiles réemployés).
Alimentation solidaire.

Clientèle :

Particuliers, Collectivités, Entreprises, Associations

Salariés :

Nb de permanents : 5 (4,77 ETP)
Nb de salariés
en insertion : 12 (9,5 ETP)

ARCHI'MEDE

Coordonnées :

Lieu-dit « Mouynes »
47270 SAINT JEAN DE THURAC
Tél : 05.53.66.17.78

contact@archimede.co

www.archimede.co

Forme juridique : SCOP

Date de création : 01/06/2009

Gérants :
Henry GUITARD
Rodolphe PONTENS

Activités proposées :

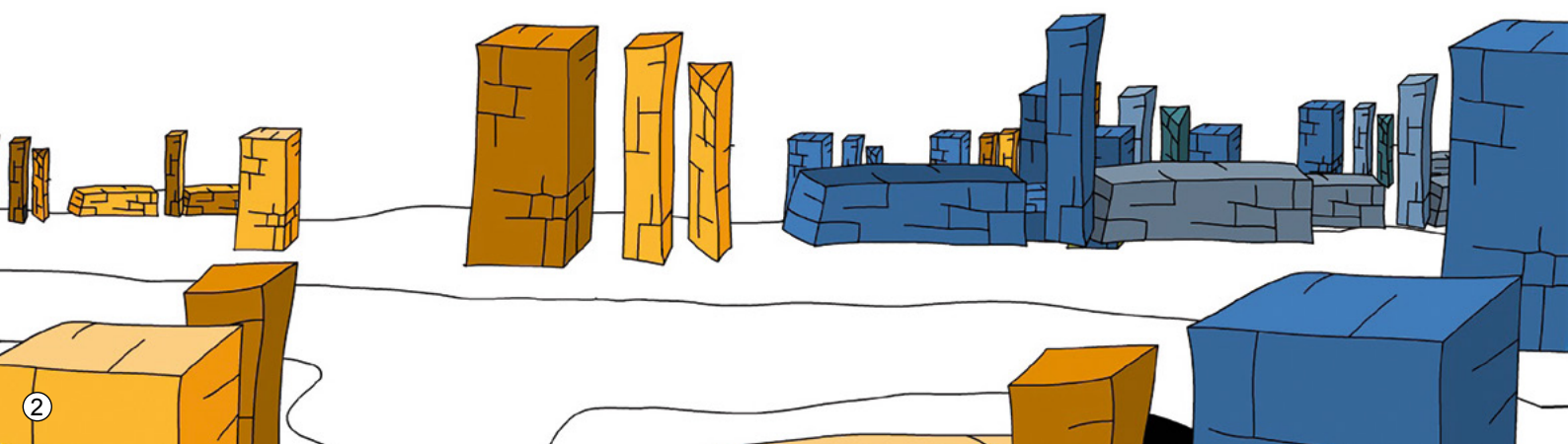
Externalisation d'archivage physique et numérique,
Destruction sécurisée papier, Numérisation,
Conseil archivistique,
Déménagement.

Clientèle :

Entreprises, associations, collectivités.

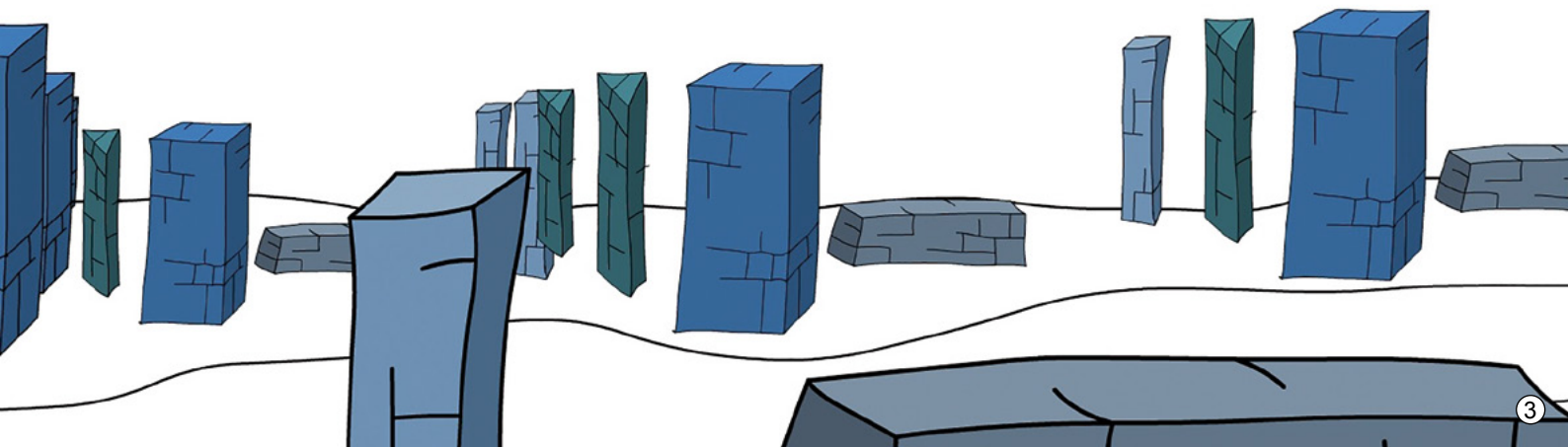
Salariés :

Nb de permanents : 3,2
Nb de salariés
en insertion : 4 (CDD d'insertion)



Entreprises d'Insertion (EI)

<p>MENAGE SERVICE PROFESSIONNELS</p> <p>Coordonnées : 20 place J.B. Durand 47000 AGEN</p> <p>Tél : 05.53.66.74.74 Fax : 05.53.66.07.97</p> <p>contact@menage-services.com</p> <p>www.menage-services.com</p> <p>Forme juridique : Association loi 1901</p> <p>Date de création : 2001</p> <p>Présidente : Colette CRISTOFOLI</p> <p>Directeur : Grégoire BELLANGER</p> <p>Coordinatrice Insertion et Formation : Marie FABRE</p> <p>Activités proposées : Propreté (entretien, remise en état, vitrerie), Blanchisserie (lavage, repassage).</p> <p>Clientèle : Entreprises, collectivités, associations, particuliers.</p> <p>Salariés : Nb de permanents : 8 Nb de salariés en insertion : 30 (20,5 ETP)</p>	<p>MENAGE SERVICE PARTICULIERS</p> <p>Coordonnées : 20 place J.B. Durand 47000 AGEN</p> <p>Tél : 05.53.66.74.74 Fax : 05.53.66.07.97</p> <p>contact@menage-services.com</p> <p>www.menage-services.com</p> <p>Forme juridique : Association loi 1901</p> <p>Date de création : 1995</p> <p>Présidente : Colette CRISTOFOLI</p> <p>Directeur : Grégoire BELLANGER</p> <p>Coordinatrice Insertion et Formation : Marie FABRE</p> <p>Activité proposée : Aide à domicile.</p> <p>Clientèle : Particuliers.</p> <p>Salariés : Nb de permanents : 7 Nb de salariés en insertion : 11 (8 ETP)</p>	<p>Association SAINT VINCENT DE PAUL Insertion & Recyclerie</p> <p>Coordonnées : 157 rue Hurault de Ligny 47300 VILLENEUVE-SUR-LOT</p> <p>Tel : 05.53.40.17.75 Fax : 05.53.40.12.60</p> <p>svdp-recyclerie@orange.fr</p> <p>Forme juridique : Association loi 1901</p> <p>Date de création : 2009</p> <p>Président : Pierre BERNARD BRUNET</p> <p>Directrice : Maud CARUHEL</p> <p>Activités proposées : Ressourcerie (débarras de locaux particuliers et entreprises). Collecte de textiles, Magasin de vente meubles, vaisselle, bibelots, tableaux et objets divers. Friperie, jouets, livres.</p> <p>Clientèle : Particuliers, associations.</p> <p>Salariés : Nb de permanents : 5,5 Nb de salariés en insertion : 10</p>	<p>SEML DU CONFLUENT</p> <p>Coordonnées : 104 RN 813 BP 69 47190 NICOLE</p> <p>Tél : 05.53.84.19.90 Fax : 05.53.84.19.91</p> <p>semlduconfluent@orange.fr</p> <p>www.semlduconfluent.com</p> <p>Forme juridique : Société d'Economie Mixte Locale</p> <p>Date de création : 2002</p> <p>Président : Christian MARY</p> <p>Directeur : Daniel GUIHARD</p> <p>Directrice Administrative et Financière : Isabelle DALLA BARBA</p> <p>Activités proposées : Tri : bois, emballages ménagers légers, déchets industriels banals, plastiques agricoles. Collecte : déchets hospitaliers, bio-déchets.</p> <p>Clientèle : Collectivités, Professionnels de santé, Autres entreprises privées.</p> <p>Salariés : Nb de permanents : 9 Nb de salariés en insertion : 18 ETP</p>	<p>VAL PLUS, SUEZ</p> <p>Coordonnées : 6 rue de Suriray 47400 TONNEINS</p> <p>Tél : 05.53.83.87.25 Fax : 05.53.83.87.25</p> <p>veronique.martinez.ext@suez.com</p> <p>valery.baneke.ext@suez.com</p> <p>Forme juridique : SAS</p> <p>Date de création : 09/2013</p> <p>Directeur : Philippe BRU</p> <p>Contacts : Valéry BANEKE Véronique MARTINEZ</p> <p>Activités proposées : Centre de regroupement et collecte de D3E (Déchets d'Équipements Électriques et Électroniques).</p> <p>Clientèle : Ecosystème.</p> <p>Salariés : Nb de permanents : 1,30 Nb de salariés en insertion : 5</p>
---	--	--	---	--



Associations Intermediaires (AI)

AIPC

Association Intermédiaire du Pays du Confluent

Coordonnées :

2 Place du 14 juillet
47190 AIGUILLON
Tél : 05.53.88.30.88
Fax : 05.53.88.30.80

contact-aiguillon@aipc47.fr

Antennes :

14, rue Saint Jacques
47400 TONNEINS
Tél : 05.53.84.14.84
Fax : 05.53.84.14.80

contact-tonneins@aipc47.fr

24, rue de Pujols
47300 VILLENEUVE SUR LOT
Tél : 05.53.36.35.65
Fax : 05.53.36.76.17

contact-villeneuve@aipc47.fr

Date de création : 1988

Président : Bernard DECHE

Directeur Général :

Jérôme TROQUEREAU - jtroquereau@aipc47.fr

Directrice :

Laurence TODESCHI - direction@aipc47.fr

Contacts chargées d'Agence :

Sylvie RIBERA (Aiguillon)
Frédérique PUJOLE (Tonneins)
Aurore GUYARD (Villeneuve-sur-Lot)
Conseillère en Insertion Professionnelle :
Nathalie PETILLON

Secteurs géographiques d'intervention :

Aiguillon, Damazan, Buzet-sur-Baïse, Castelmoron, Port-Sainte-Marie, Tonneins, Fauillet, Le Mas d'Agenais, Monclar d'Agenais, Lavardac, Nérac, Mézin, Damazan, Francescas, Cantons de Villeneuve-sur-Lot, Sainte-Livrade, Penne, Tournon, Fumel, Monflanquin, Villeréal, Castillonnes, Cancon, Monclar.

Salariés :

Nb de permanents : 6
Nb de salariés en insertion : 146
Nb d'heures travaillées par les salariés en insertion en 2016 : 44 160 h

AIPIS

Association Intermédiaire Polyvalente d'Insertion et de Services

Coordonnées :

11 Avenue Rondereau
47200 MARMANDE

Tél : 05.53.64.07.04
Fax : 05.53.83.40.56

aipis@orange.fr

www.aipis.fr

Antenne :

Centre Jean Monet
47700 CASTELJALOUX
Port. : 07.69.18.80.19

Date de création : 1988

Présidente :

Fatima FIGUES

Directeur :

Thierry POLLONI

Accompagnatrice socio-pro :
Sophie BELLOC

Comptabilité : Chantal CAPDEVIELLE

Accueil : Muriel DUBOIS

Secteurs géographiques d'intervention :

Marmande, Meilhan-sur-Garonne, Bouglon, Casteljaloux, Le Mas d'Agenais, Houilles, Seyches.

Salariés :

Nb de permanents : 4
Nb de salariés en insertion : 85
Nb d'heures travaillées par les salariés en insertion en 2016 : 36 000 h

AIPLM

Association Intermédiaire du Pays de Lauzun-Miramont

Coordonnées :

22 rue de la Viguerie
47800 MIRAMONT DE GUYENNE

Tél : 05.53.93.11.16
Fax : 05.53.94.87.31

aipm@orange.fr

Antenne :

9 Place de la Résistance
47120 DURAS
Tél : 05.53.84.32.74

Date de création : 1988

Président :

Raymond POLETO

Responsable :

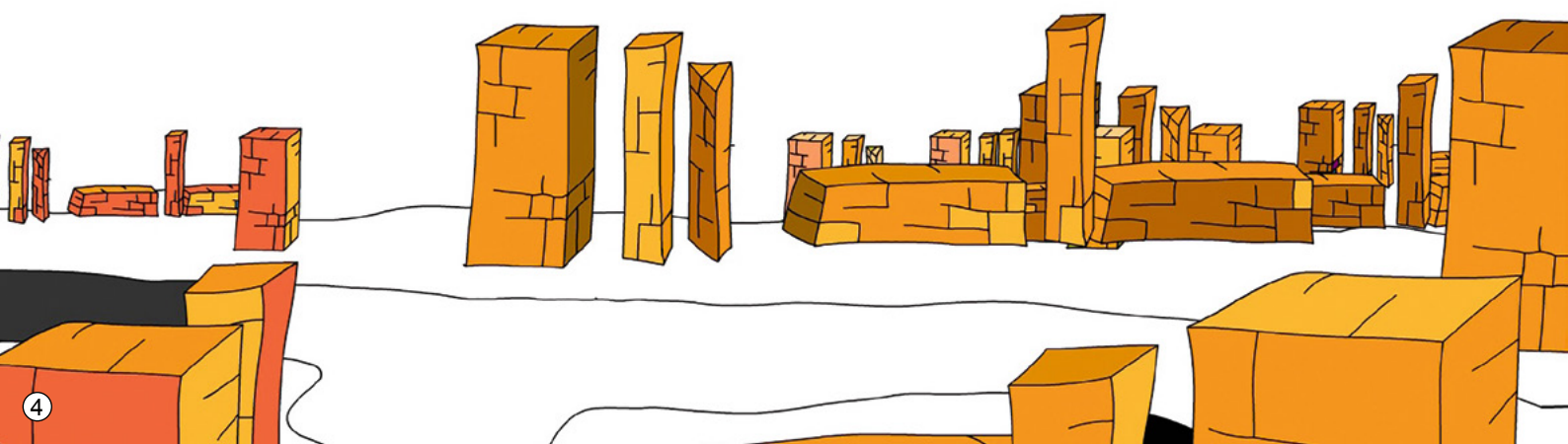
Chantal POITRINET

Secteurs géographiques d'intervention :

Cantons de Lauzun et Duras.

Salariés :

Nb de permanents : 2
Nb de salariés en insertion : 71
Nb d'heures travaillées par les salariés en insertion en 2016 : 17 353 h



Associations Intermediaires (AI)

AIRCA Association Intermédiaire des Restos du Cœur de l'Agenais

Coordonnées :

24 rue Emile Sentini
47000 AGEN

Tél : 05.53.48.15.15
Fax : 05.53.48.15.14

airca@restosducoeur.org

www.airca.fr

Date de création : 2001

Président :
Charles GRILH

Coordinatrice :
Sylvie HAMON

Chargé d'Accompagnement :
Xavier MOREAU

Secteurs géographiques d'intervention :

Agen et ses environs.

Salariés :

Nb de permanents : 3

Nb de salariés en insertion : 54

Nb d'heures travaillées par les salariés
en insertion en 2016 : 19 501 h

COUP DE POUCE SERVICES

Coordonnées :

79 Bis boulevard de la Liberté
47000 AGEN

Tél : 05.53.66.58.20

contact@cdpservices.fr

www.cdpservices.fr

Date de création : 1988

Président :
Claude VAYSSIERES

Responsable :
Hélène GUIET
helene.guiet@cdpservices.fr

Contacts :
Vanessa AGNELET
Laurence BRUN

Secteurs géographiques d'intervention :

Agen et ses environs.

Salariés :

Nb de permanents : 3

Nb de salariés en insertion : 163

Nb d'heures travaillées par les salariés
en insertion en 2016 : 29 655 h

INTERM'AIDE

Coordonnées :

6 Avenue Mondenard
47600 NERAC

Tél : 05.53.65.17.63
Fax : 05.53.97.04.31

contact@intermaide47.com

www.intermaide47.com

Date de création : 2012

Président :
Jean-Louis VALLIERE

Contacts :
Yannick DULOUEARD
Laurie VINZENT

Secteurs géographiques d'intervention :

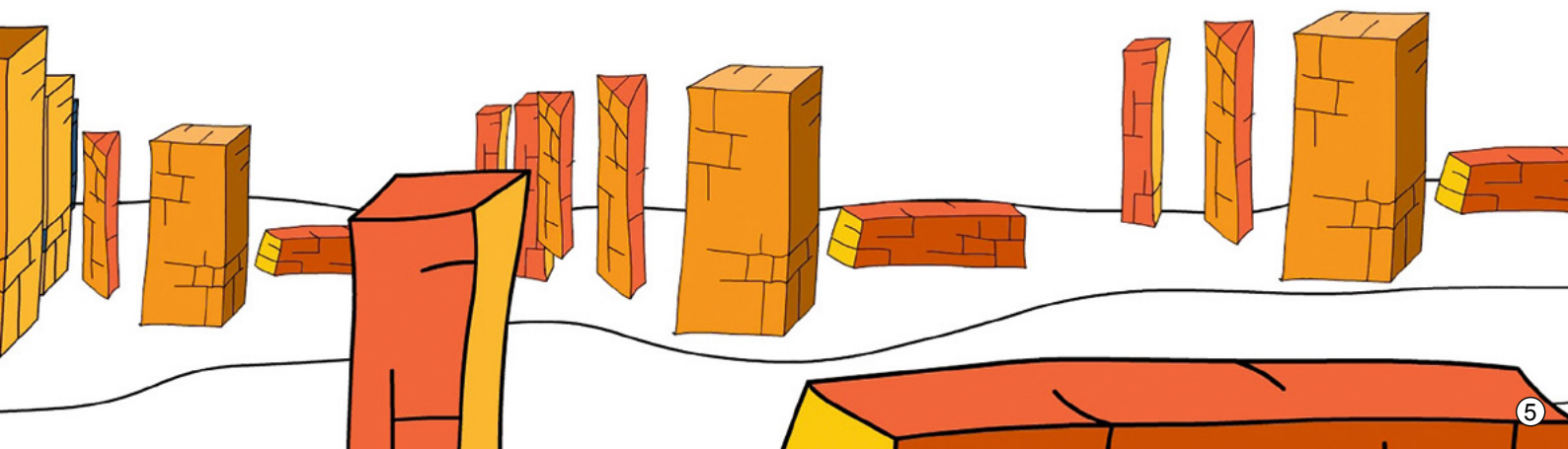
Nérac, Mézin, Francescas, Lavardac, Vianne,
Durance, Moncrabeau, Le Frechou.

Salariés :

Nb de permanents : 3

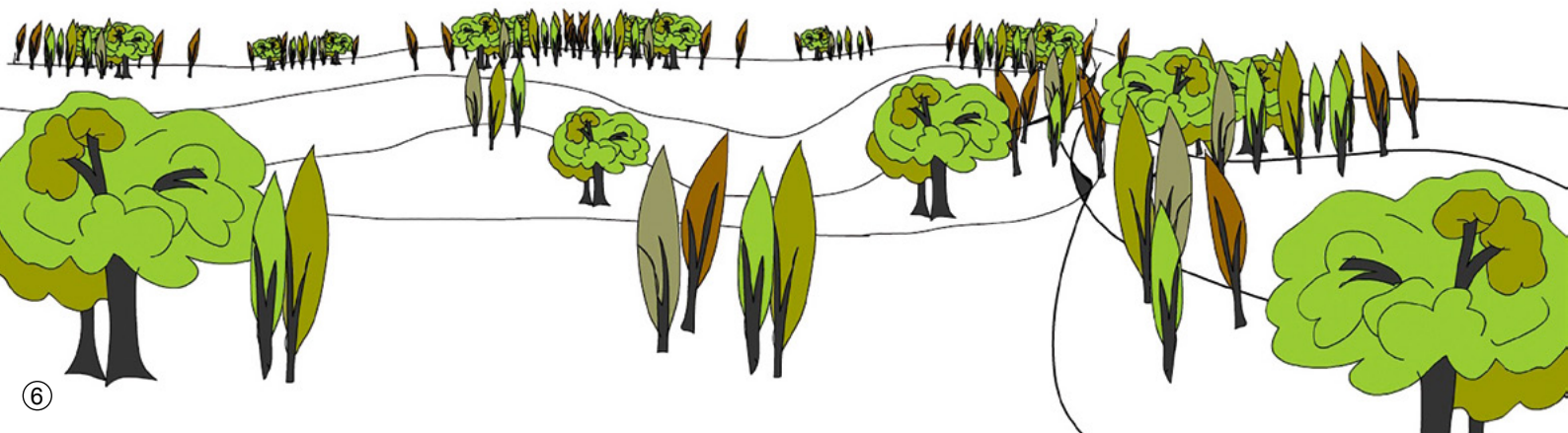
Nb de salariés en insertion : 62

Nb d'heures travaillées par les salariés
en insertion en 2016 : 19 315 h



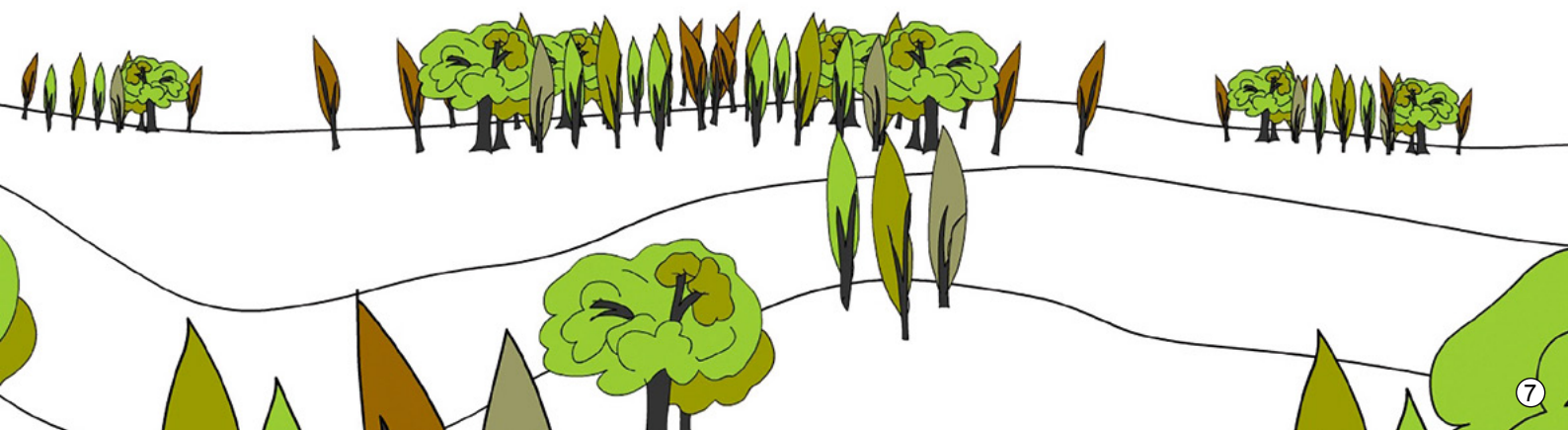
Ateliers et Chantiers d'Insertion (ACI)

<p>AGIR VAL D'ALBRET</p> <p>Coordonnées : 35 rue Larrivière 47600 NERAC</p> <p>Tél : 05.53.65.45.36</p> <p>contact@agirvaldalbret.com</p> <p>www.agirvaldalbret.com</p> <p>Date de création : 2001</p> <p>Président : Jean-Louis VALLIERE</p> <p>Direction : Valérie DEBOURGES Tél : 07.86.51.84.02</p> <p>Activités proposées : Entretien d'espaces verts, entretien du petit patrimoine bâti et petite maçonnerie, ménage de collectivités et de résidences, travaux agricoles, travaux en bords de cours d'eau.</p> <p>Salariés : Nb de permanents : 16 Nb de salariés en insertion : 62 (41 ETP)</p>	<p>APREVA</p> <p>Coordonnées : ZAC du Fromadan 47190 AIGUILLON</p> <p>Tel : 05.53.83.20.08 Fax : 05.53.83.20.09</p> <p>contact@apreva47.fr</p> <p>www.apreva47.fr</p> <p>www.apreva.org</p> <p>Date de création : 2010</p> <p>Président : Bernard DECHE</p> <p>Directeur : Jérôme TROQUEREAU j.troquereau@apreva47.fr</p> <p>Assistants administratives : Anne HUBAUT Manon VANINETTI</p> <p>Activités proposées : <i>(Sous réserve de condition de ressources et de prescription).</i> Location sociale de véhicules. Garage social, entretien et réparation de véhicules. Vente de véhicules issus de dons.</p> <p>Secteur géographique : Lot-et-Garonne</p> <p>Salariés : Nb de permanents : 4 Nb de salariés en insertion : 5</p>	<p>ASSOCIATION SERVICE ENVIRONNEMENT</p> <p>Coordonnées : Mairie 47180 SAINT SAUVEUR DE MEILHAN</p> <p>Tél : 05.53.89.57.60 Fax : 05.53.89.57.60</p> <p>ase47@lgtel.fr</p> <p>insertion.ase47@gmail.com</p> <p>Date de création : 1994</p> <p>Président : Jean-Luc ARMAND</p> <p>Directeur : Cédric DUREAU</p> <p>Accompagnatrice socio-pro : Elodie CHANTEGREIL</p> <p>Encadrants techniques : Romain MARCERON Jacques VINCENT</p> <p>Assistante administrative : Sandrine JATZ</p> <p>Activités proposées : Chantiers d'aménagement et d'entretien d'espaces verts et naturels, mise en valeur et restauration de petits patrimoines bâtis, distribution de documents institutionnels.</p> <p>Secteurs géographiques : Communes du Val de Garonne et limitrophes</p> <p>Salariés : Nb de permanents : 5 Nb de salariés en insertion : 18</p>	<p>LES CHEMINS VERTS DE L'EMPLOI</p> <p>Coordonnées : 1 rue Tapie BP 70039 47002 AGEN Cedex</p> <p>Tél : 05.53.67.77.35 Fax : 05.53.67.77.34</p> <p>lescheminsvertsdelemploi@cve47.fr</p> <p>Date de création : 1994</p> <p>Président : Max DOUX</p> <p>Directeur : Eric POULLETIER</p> <p>Responsable : Olivier RAUJOL</p> <p>Contacts : Travaux : Sophie DERRUPPE 06.45.64.58.99 Insertion : Joël ZAMPARO 06.45.64.26.03</p> <p>Activités proposées : Ouverture, entretien et réhabilitation des chemins de randonnée, berges, ruisseaux, espaces naturels. Nettoyage de friches, talus, terrains vagues à vocation collective et privé (entreprises). Travaux agricoles (ex : tirage des bois dans les vignes).</p> <p>Secteurs géographiques : Moitié EST du département (Agenais et Villeneuvois)</p> <p>Salariés : Nb de permanents : 4 Nb moyen annuel de salariés en insertion : 18</p>
---	---	---	--



Ateliers et Chantiers d'Insertion (ACI)

<p>LE CREUSET <i>Jardin Ciboulette et Menuiserie Entretoise</i></p> <p>Coordonnées : Le Tucau 2828 Route de Cahors 47480 PONT-DU-CASSE</p> <p>Tél : 05.53.47.50.65</p> <p>lecreuset.directrice@laposte.net</p> <p>Date de création : 2003</p> <p>Président : Jean-François FILLON-CAMGRAND</p> <p>Directrice : Isabelle ROUSSEL-BARTHOU</p> <p>Activités proposées : Jardin pédagogique et atelier de menuiserie, gravure et découpe laser.</p> <p>Salariés : Nb de permanents : 8 soit 7,5 ETP Nb de salariés en insertion : 12</p>	<p>ENVIRONNEMENT PLUS</p> <p>Coordonnées : La Ferme du Roc Chemin du Roc 47200 MARMANDE</p> <p>Tél : 05.53.64.92.34</p> <p>environnement-plus@laposte.net</p> <p>Date de création : 1994</p> <p>Présidente : Monique VIGNOLO-BELLOC</p> <p>Directeur : Christophe CONZON</p> <p>Activités proposées :</p> <ul style="list-style-type: none"> - Pôle Végétal : Entretien des espaces verts (tonte, désherbage, débroussaillage), taille des arbres, aménagements paysagers. - Pôle Habitat : gros œuvre et second œuvre du bâtiment (petits travaux de maçonnerie, peinture, pose de carrelage), nettoyage de locaux. - Pôle Revalorisation : collecte des encombrants, démantèlement d'objets, collecte des papiers usagés et du mobilier professionnel. <p>Secteurs géographiques : Val de Garonne Agglomération, Pays Val de Garonne Guyenne Gascogne.</p> <p>Salariés : Nb de permanents : 11 Nb de salariés en insertion : 35 (soit 26 ETP)</p>	<p>LES JARDINS MARAÎCHERS BIO de Solincité</p> <p>Coordonnées : Cante Lauzette 47350 ESCASSEFORT</p> <p>Tél : 05.53.88.30.10 05.53.88.35.11 Fax : 05.67.80.66.71</p> <p>association@solincite.org</p> <p>Date de création : 2013</p> <p>Président : Francis DUTHIL</p> <p>Directrice : Béatrice MAGNAN</p> <p>Activité proposée : Culture Maraichage bio.</p> <p>Secteur géographique : Lieu-dit Prentigarde 47200 MARMANDE</p> <p>Salariés : Nb de permanents : 1,4 ETP Nb de salariés en insertion : 8 (5 ETP)</p>	<p>RESTAURANTS DU CŒUR, RELAIS DU CŒUR DU LOT-ET-GARONNE (A.C.I. des)</p> <p>Coordonnées : Z.I. de Laville 70, rue Georges Clémenceau 47240 BON ENCONTRE</p> <p>Tél : 05.53.48.62.04</p> <p>ad47.accueil@restosducoeur.org</p> <p>Date de création : 1993</p> <p>Président : Patrick MICHEL ad47.president@restosducoeur.org</p> <p>Responsable insertion : Patrick MICHEL</p> <p>Accompagnatrice socio-pro : Emmanuelle PEREIRA ad47.social@restosducoeur.org</p> <p>Encadrants techniques : Omid ZIAHULAQ ad47.aci-entrepot@restosducoeur.org Gilles SELVA ad47.aci-jardin@restosducoeur.org</p> <p>Activités proposées : Jardin maraîcher, Entrepôt Logistique, Atelier de réparation de vélos et mise à disposition.</p> <p>Secteurs d'intervention : Agen et agglomération Agenaise</p> <p>Salariés : Nb de permanents : 3 Nb de salariés en insertion : 16 (soit 11,88 ETP)</p>
---	--	---	--



Régies de Quartier et de Territoire

REGIE DE QUARTIER D'AGEN

Coordonnées :

1 impasse Général Bazelaire
47000 AGEN
Tél : 05.53.96.55.13
Fax : 05.53.98.30.06

secretariat@laregie-agen.fr

www.laregie-agen.fr

Antenne Nord-Est :

382 rue Montanou
47000 AGEN

Date de création : 1998

Président : Pierre CHOLLET

Directeur : Mimoune BENMANSOUR

Activités proposées :

Entretien des espaces verts, propreté, voirie, nettoyage industriel, nettoyage des parties communes, nettoyage fin de chantiers, nettoyage de vitres, second œuvre, rénovation du mobilier urbain.

Secteurs d'intervention :

Agen et Agglomération Agenaise

Clientèle :

Bailleurs sociaux, collectivités locales, collectivités territoriales, entreprises, particuliers.

Salariés permanents :

15 personnes

Salariés en insertion :

25 ETP sur l'Entreprise d'Insertion
25 ETP sur l'Atelier Chantier d'Insertion

RÉGIE VALLÉE DU LOT Régie de Territoire

Coordonnées :

Rue Georges Charpak
ZAC du Villeneuvois
47300 VILLENEUVE SUR LOT
Tél : 05.53.01.00.75
Fax : 05.53.49.14.17

la-regie@wanadoo.fr

<https://regievalléedulot.wordpress.com>

Date de création : 2003

Président : Jean-Charles COSTE

Directeur : Olivier BODDINGTON

Activités proposées :

Maçonnerie petit bâti, second œuvre bâtiment, nettoyage, travaux d'environnement dont forêts et rivières, bûcheronnage et élagage, entretien et aménagement espaces verts, ramassage des encombrants, gestion de la population des nuisibles.

Secteurs d'intervention :

Villeneuvois - Fumélois

Clientèle :

Entreprises, particuliers, collectivités, bailleurs sociaux, associations.

Salariés permanents :

5 personnes

Salariés en insertion :

7 ETP sur l'Entreprise d'Insertion
10 personnes (7,1 ETP) sur l'Atelier Chantier d'Insertion

Rédaction et conception : ARDIE 47 (Agence Recherche et Développement de l'Insertion par l'Économique de Lot-et-Garonne)
Rue du Trech • ZAC Agen Sud • 47000 AGEN • Tél : 05 53 98 60 76 • Mail : contact@ardie47.fr • www.ardie47.org

Illustrations : Julien CUNY • **Mise en page et impression :** IMPRIMERIE GRAPHIC SUD à BOÉ



Avec le soutien de :



Ce guide est cofinancé par le Fonds Social Européen dans le cadre du programme opérationnel national « Emploi et inclusion » 2014-2020.